

ドリームベッド株式会社 (7791)

広島IRセッション

個人投資家さま向け会社説明会

代表取締役社長 小出 克己



2023年3月4日



目次

1. 当社の歩み 及び 概要	P. 2
2. 当社の強み	P. 10
3. 成長戦略	P. 15
4. 業績推移 及び 株価ほか	P. 22
5. 株主還元	P. 25
6. 来期のトピックス	P. 30
7. 最後に	P. 32

1. 当社の歩み 及び 概要





自社製造で培った確かな技術力が評価され、海外有数のブランドと提携するマットレス、ベッドフレーム、ソファ、寝装品等のメーカー企業

会社名	ドリームベッド株式会社
本社所在地	〒733-0812 広島県広島市西区己斐本町三丁目12番39号
創業	1950年10月1日
会社設立	1957年 7月1日
資本金	785,715千円
事業内容	マットレス・ベッドフレーム・ソファ・寝装品等の製造、販売
従業員数	516人 ※2022年3月末日現在
決算期	3月末

基本理念

夢をはぐくむひとりひとりに、
快適で美しい暮らしを提供します。

空環創造宣言

ドリームベッドが創造する空間、環境は、やすらぎ、くつろぎの空環。ひとが集い、楽しむ空環です。人間はひとりひとり姿・声・形が違いうように、価値観だって当然違うはずです。世の中で生きる人々、ひとりひとりの「空環創造」を支援すること。これは、私たちが自らに課した大きな宿題です。

創業者 渡辺礼市によりベッドの修理、販売事業を開始 これがドリームベッド会社の原点に

広島第一授産所の創設

原爆にて多くの尊い人命を失うと同時に、広島市内の大半が廃墟となった中、創業者渡辺礼市は私財を投げ打ち、帰還兵士、戦傷病者、及び戦災寡婦に対して、働く場と収入の機会を提供すべく、当社前身となる「広島第一授産所」を創設。

進駐軍からの修理依頼

教材や生活用品を製造から、やがて広島、呉、岩国に駐屯していた進駐軍から、ベッドフレームやマットレスの修理依頼が持ち込まれる。

ベッドの修理・販売事業を開始

創業者は将来日本でもベッドが普及するとの将来性に着目し、進駐軍撤退に伴うベッドの払い下げを受け、1950年10月ベッドの修理・販売事業を開始。

海外ブランドと提携し取り扱いブランドを拡大しながら成長



1950
ベッドの修理販売を開始

1957
製造部門を分離して
「ドリームベッド(株)」設立
dream bed

※1998年に一度提携を
解消したが、2007年に再提携

1975
ルフ社（ドイツ）と提携※
RUF | BETTEN
Perfektion der Sinne

1979
サータ社（アメリカ）と提携



1981
リーン・ロゼ社（フランス）
と提携
ligne roset

1986 **WATER WORLD**
Water Worldブランド誕生

「寝室」をテーマに
ライフシーンを
演出し成長を加速

2002・2003
02年4社、03年5社合併
新生「ドリームベッド(株)」設立

2007
東京ショールーム
リーン・ロゼ東京（六本木）

2008
大阪ショールーム
リーン・ロゼ大阪（心斎橋）

2018
リーン・ロゼ銀座

2019
リーン・ロゼ新宿

2021
東証第二部上場、リーン・ロゼ福岡

生産体制整備し
更なる拡販目指す

2022
名古屋ショールーム
新工場（スプリング棟）

2024
新工場（縫製完成棟）
予定

マットレス、ベッドフレームのほか、ソファ、寝装品へと商品層を拡大

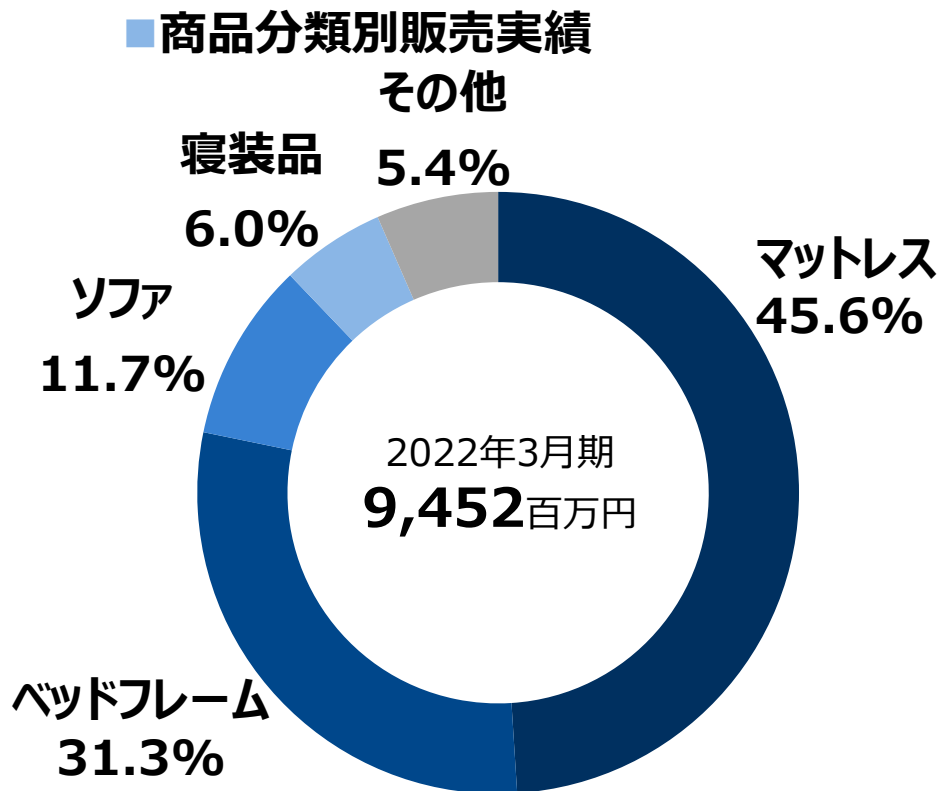
寝装品



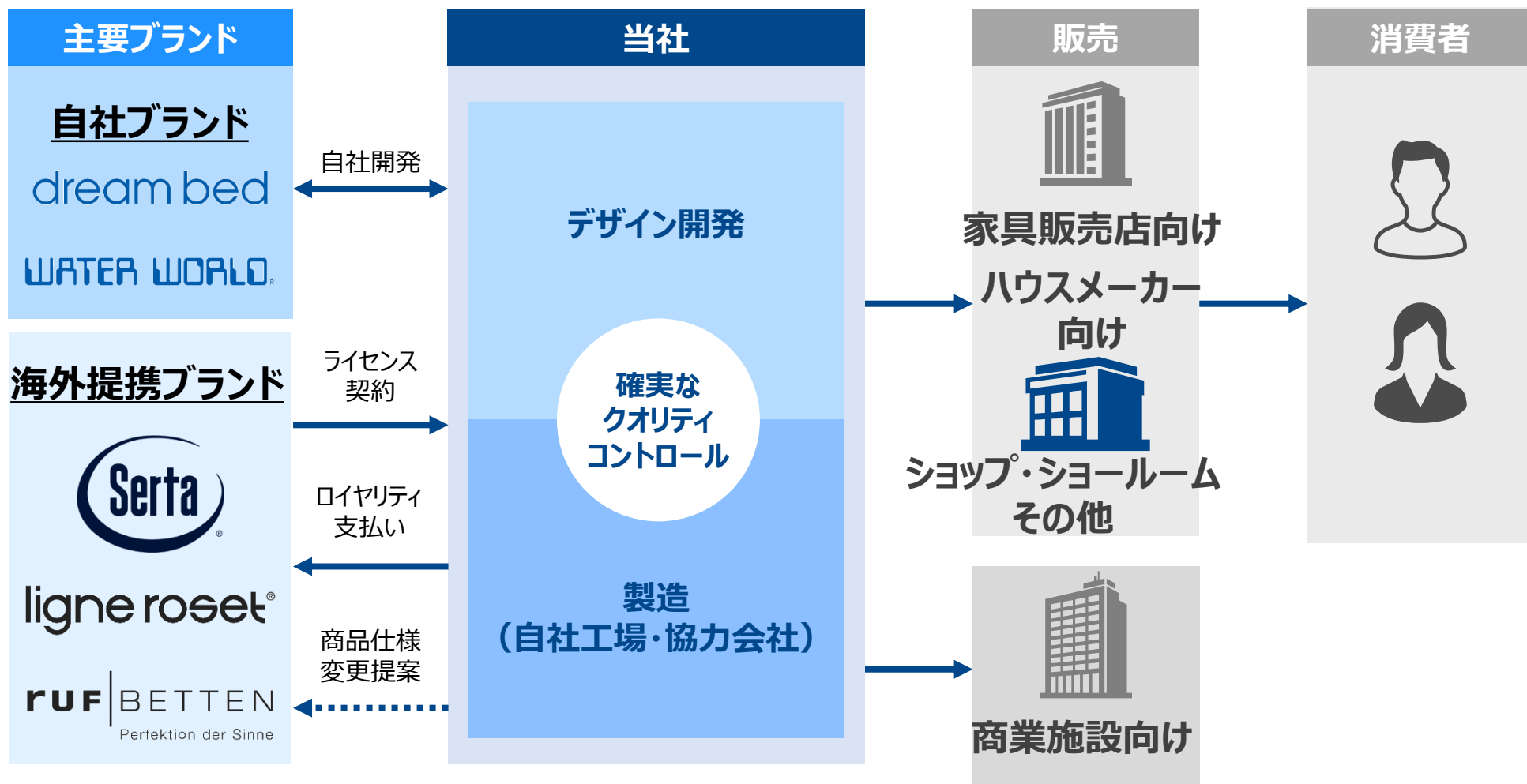
ソファ



マットレス・ベッドフレーム

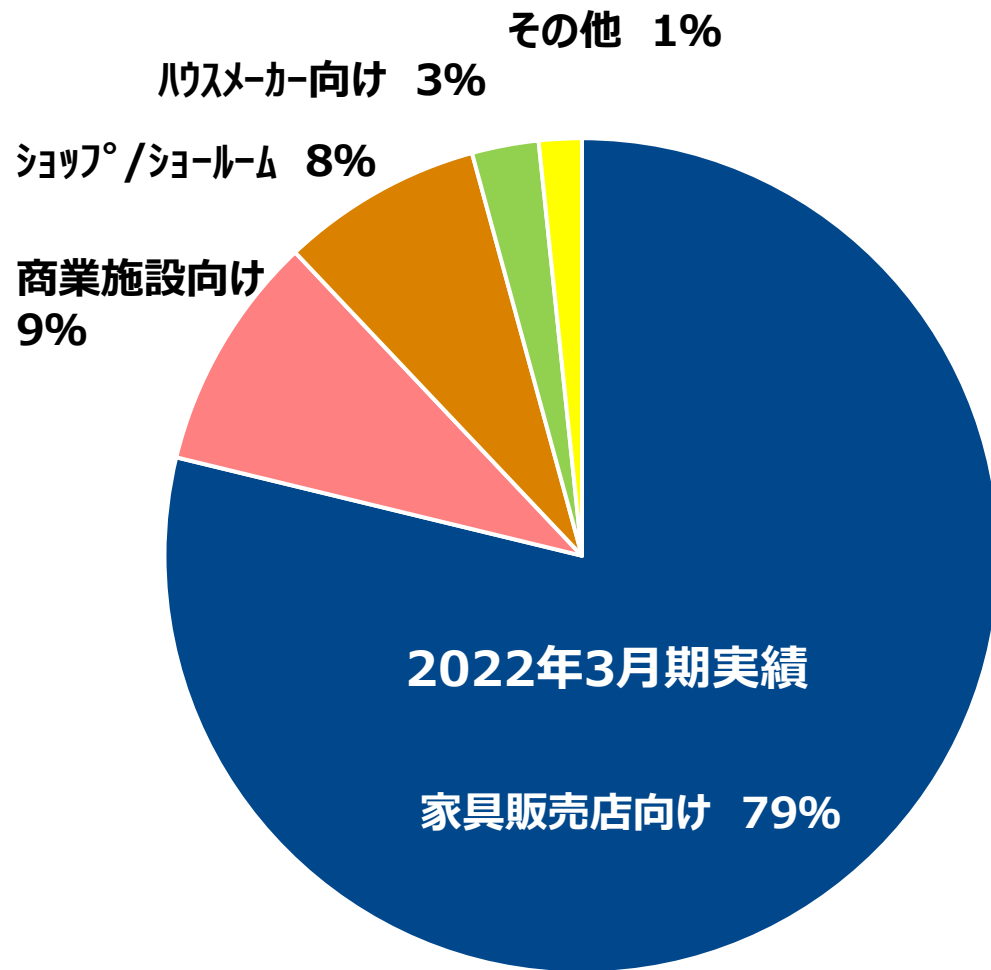


業務提携による生産を日本国内で行うことにより、 日本の生活様式や環境に合う高品質の製品を提供



販売経路別内容と売上割合

販売経路	内容
家具販売店向け	家具販売店に対する販売
商業施設向け	ホテルなどの宿泊施設
ショップ°/ショールーム	全国0t°ショップ°及びショールーム
ハウスメーカー向け	ハウスメーカー主催の催事
その他	OEM販売及びウォーターハット°



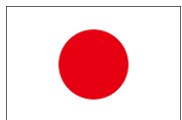
2. 当社の強み



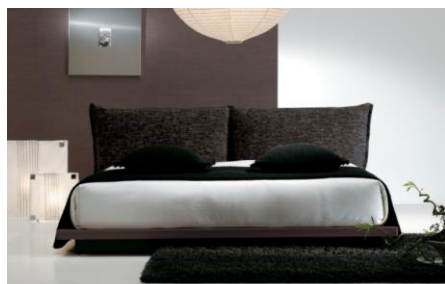
①サータ・ドリームベッド等の複数ブランドを保有

海外有数のブランドとライセンス契約を締結、ブランド力による高い利益率

dream bed



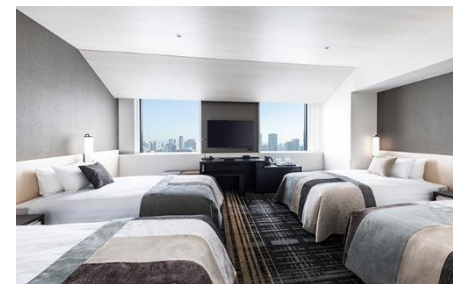
社名を冠する自社オリジナルのブランド



米国で8年連続シェアトップ※

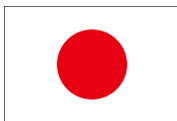
※2011~2018年

出典：ファニチャートゥデイ誌2019年6月出版号



WATER WORLD

日本唯一のウォーターベッド
ブランド



ruf BETTEN

Perfektion der Sinne



ヨーロッパテイストのデザイナーズ
ベッドブランド



ligne roset



フランス有数のライフスタイル
ブランド



②卓越した製造力

鋼線の太さ、形、配列方法（集積数）などを組み合わせ 消費者の好みの寝心地を実現

鋼線の太さ



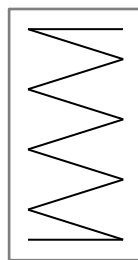
形



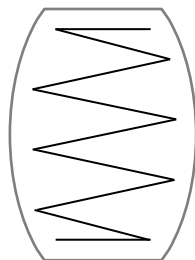
配列



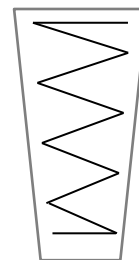
1.3mm、1.5mm、
1.9mm、2.0mm
の4種類



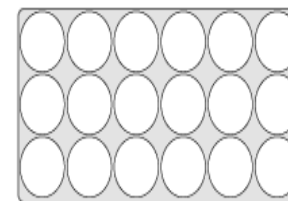
円筒型



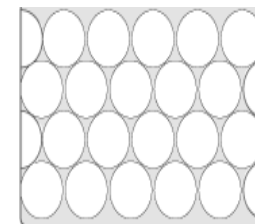
樽型



円錐型



並行配列



交互配列



■理想の寝心地を実現するコイル技術



JIS規格で最高
グレードの線材を使用



任意で配列する
技術は特許を取得

Serta「サータ」創業90周年を記念して、新商品を発売

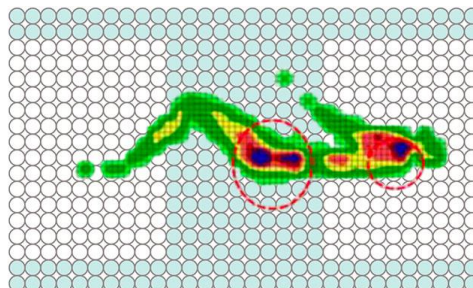
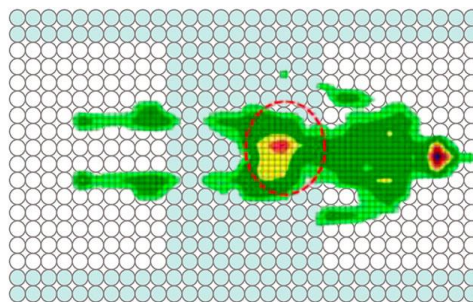


従来品の「3ゾーン/5ゾーン」に比して、新たに3種類のポケットコイルを用いることで、サータトラディションの革新的な「11ゾーン」のポケットコイル配列から醸成される、今までにないきめ細かな寝心地（抗菌／防ダニ／防カビ／抗ウィルス加工）。

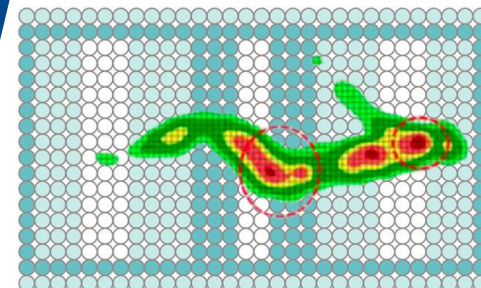
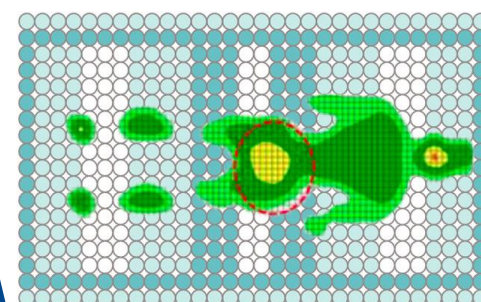


新しい需要を開拓

従来のゾーニング



Serta 11zone



平均1週間の受注生産体制を構築

平均1週間



小売店との
システム連携

自動化された
工場設備

物流会社との
連携

少量多品種
生産体制

在庫の圧縮

原材料の
効率化

3. 成長戦略





Point 1

売上拡大施策

- ① 「Serta（サータ）」のブランディング戦略
- ② ドリームベッドブランド及び他の海外ブランドの拡販
- ③ ショールームの活用
- ④ スリープテック及び製品開発への取組み
- ⑤ 商業施設向けの営業施策の強化

Point 2

基盤強化施策

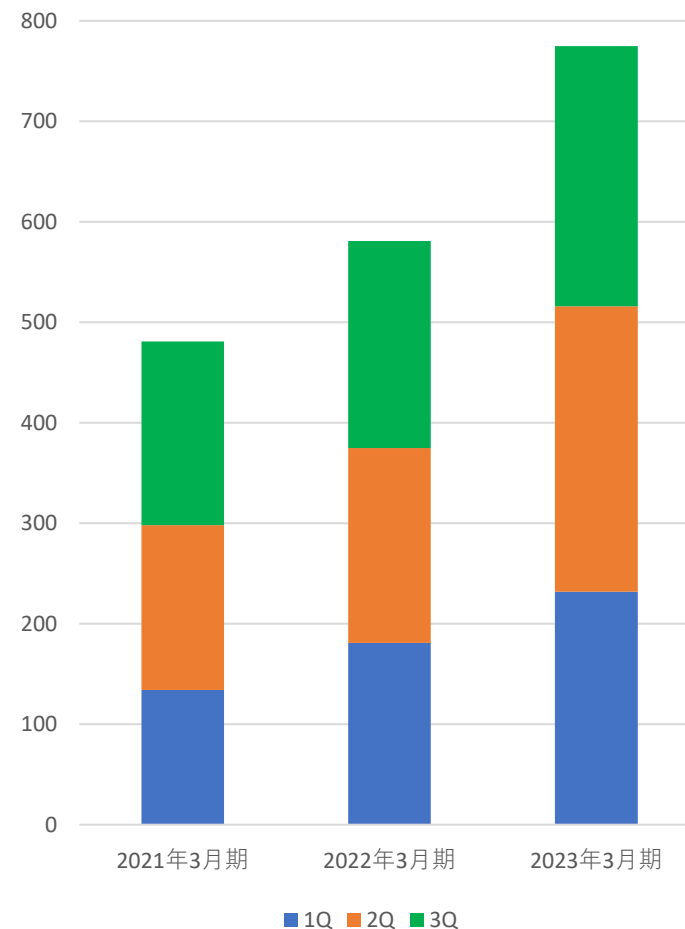
- ⑥ 人材の確保及び育成
- ⑦ 物流効率の向上
- ⑧ SDGs への取組み

全国4ヶ所のショールームと 全国6ヶ所のリーン・ロゼショップを展開



ショップ/ショールーム
年度別1-3Q累計売上高実績推移

(単位：百万円)





デザイン企画段階からの参画

ショールーム、オフィス、ロビー、ショップ等の多様な法人需要の掘り起こしに努め、これらの設計を手掛ける大手設計・デザイン事務所が、スペックやデザインを企画・立案する段階から営業。

設計・デザイン
事務所





プレミアムホテルとのコラボレーション企画

プレミアムホテルで採用される特注品を販売。



オークラ東京 様



ヒルトン広島 様



THE THOUSAND KYOTO 様



リーガロイヤルホテル広島 様



MAZDA Zoom Zoom スタジアム広島 様



マテリアリティの特定

ESG	当社SDGs宣言	主な取組み
E	快適で美しい暮らしの提供	<ul style="list-style-type: none"> ・ISO9001認証及び品質向上会議実施 ・デザインから製造、アフターサービスまで一貫した対応体制の確立
	環境への配慮	<ul style="list-style-type: none"> ・合法木材の使用徹底 ・全日本ベッド工業会「衛生マーク」認定
S	地域と社会への貢献	<ul style="list-style-type: none"> ・地元での人材採用、地元企業への積極発注 ・地域スポーツ団体や文化施設等への協賛
	働きやすい環境作り	<ul style="list-style-type: none"> ・階層別研修による人材育成の強化 ・フレックスタイム制度、ノー残業デーの導入 ・ハラスメント防止、メンタルヘルスチェックの実施
G	公正かつ適切な経営の実現	<ul style="list-style-type: none"> ・コンプライアンス徹底のための教育 ・透明な経営の確保 ・個人情報、知的財産保護体制の整備

Dream Refine (ドリームリファイン)

解体しやすくリサイクル可能なマットレスを発表。



キルト屑粉碎入りチップウレタンの使用

キルト屑を詰め物として再利用することにより、約5%キルト屑の廃棄を削減。



再生ポリエステル糸の使用

廃棄・回収されたペットボトルを原料とし、約41%のCO2排出量削減。

地域スポーツ団体等への協賛

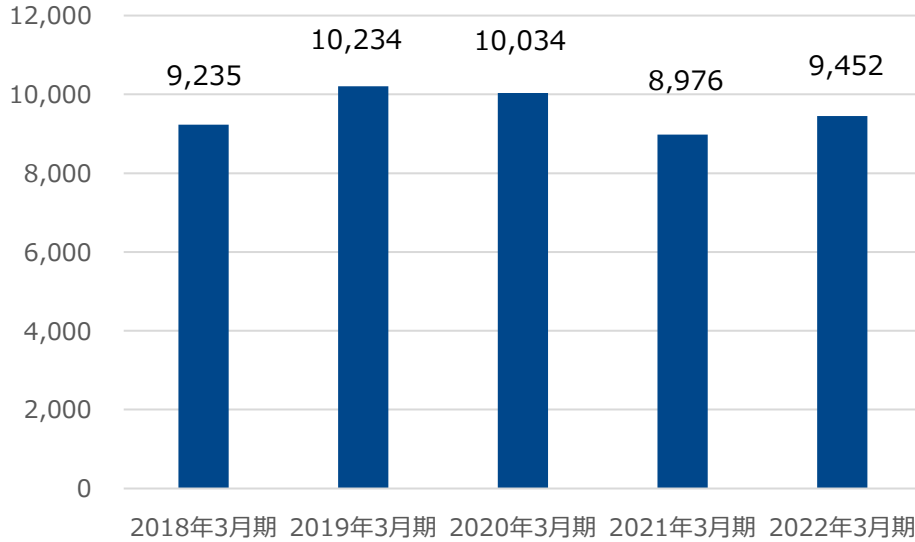
地域スポーツ団体や文化施設等への協賛支援活動を通じて、持続可能で平和な社会に貢献。



4. 業績推移 及び 株価ほか

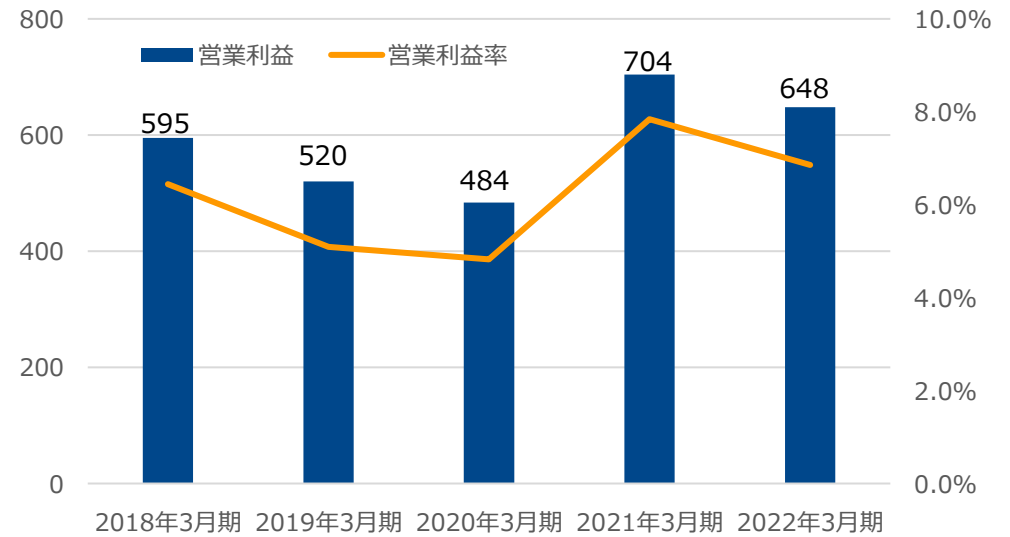


売上高

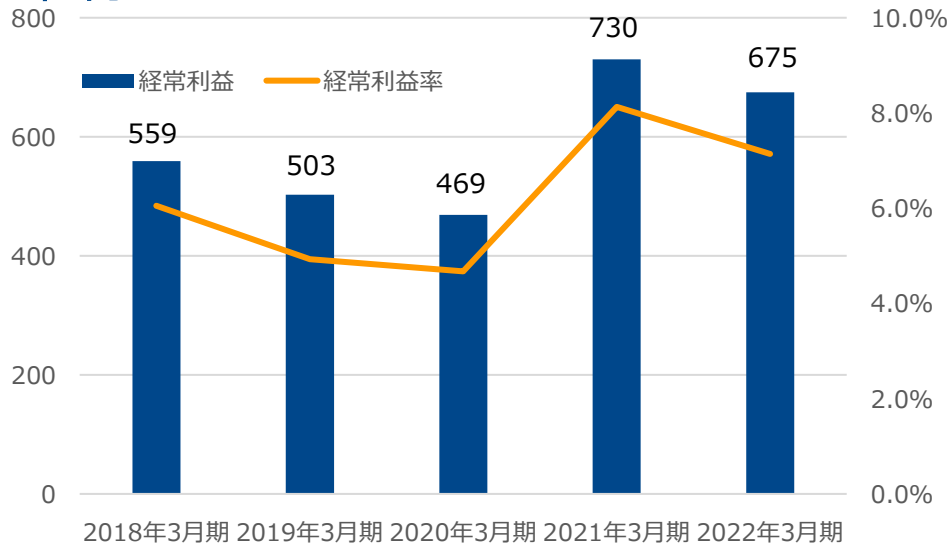


営業利益

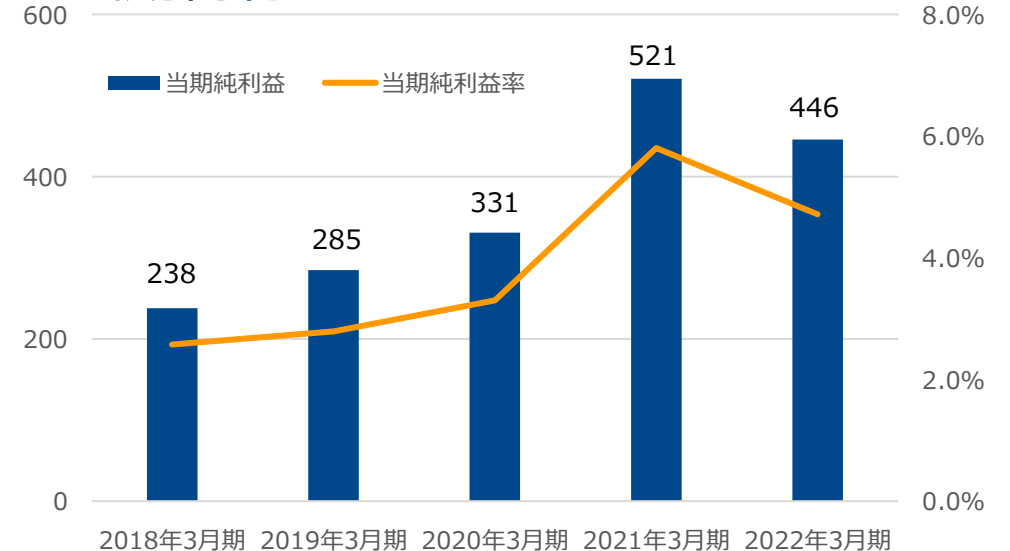
百万円/%



経常利益



当期純利益



株価・PER・PBR

- ・直近1年間の株価推移及び2023年2月27日時点の株価、PER、PBRは次のとおり。



株価	777円
PER	9.68
PBR	0.84

全国旅行支援が2022年10月から開始され、ホテル業界の宿泊稼働率が対前年比向上しており、ホテル業界の本格的な回復はまだ見通せないものの、商業施設向け売上高は一転して2023年3月期第3四半期時点で対前年同期比69百万円増加しており、**足元受注においても増加傾向**。



インバウンド銘柄（ホテル）の伸びとともに、今後当社の商業施設向け売上の増加を見込む。

5. 株主還元



①配当金

配当性向 30%目標

- ・当社は、利益配分につきましては、将来の事業展開と経営体質の強化のために必要な内部留保を確保しつつ、安定した配当を継続して実施していくことを基本方針としております。

期	22/3期			23/3期		
	中間	期末	合計	中間	期末	合計
配当金	0円	25円(注1)	25円	15円	15円	30円
配当利回り(注2)	3.5%			3.9%		
配当性向(注3)	約22%			約37%		

※注1)上場記念配当5円含む

※注2)配当利回り：22/3/31時点株価、23/2/27時点株価より

※注3)配当性向：23年3月期当社業績予想より

②株主優待

2023年2月13日「株主優待制度導入に関するお知らせ」のとおり、株主皆様の日頃のご支援に感謝するとともに、当社株式への投資魅力を高め、安定的に多くの方に当社株式を保有いただくことを目的に、**当社は株主優待制度を導入。**

概 要	内 容
対象となる株主様	毎年3月末日の当社株主名簿に記載または記録された1単元（100株）以上保有の株主様が対象。
優待内容	<p>①対象となる株主様一律に「株主様限定優待サービス（ドリームベッドClub Off）」を贈呈。</p> <p>②①に加えて、保有株式数及び保有年数に応じて「当社商品を最大30%割引購入していただけるサービス」を提供。</p>

②株主様限定優待サービス（ドリームベッドClub Off）

当社商品をお納めしているホテルを含む宿泊施設をはじめ、日帰り温泉・グルメ・映画・レジャー等、**全国20万軒以上の提携施設**を優待価格にてご提供させていただく、株主様限定サービス。

※下記以外にも、多数ラインナップがございます。



全国約20,000軒の
ホテル・旅館が

最大80%OFF



全国約1,000カ所の
遊園地・テーマパークが

最大65%OFF



全国約1,000カ所の
日帰り湯施設が

最大60%OFF



全国約60,000店舗以上の
飲食店や宅配ピザが

最大50%OFF



全国のカラオケルーム
約1,000店が

最大50%OFF



全国約300館の
映画館が

会員優待価格



家具・スーツなどのショッピング
暮らしを快適にするサービス

会員優待価格



健康増進メニューなど
生活に役立つメニューが

会員優待価格

※掲載内容は2023年2月現在の情報です。内容が予告なく変更になる場合がございます。予めご了承ください。

②株主優待（当社商品割引サービス）

当社商品を保有株式数及び保有年数に応じて、**最大30%割引するサービス**



※掲載内容は2023年2月現在の情報です。

内容が予告なく変更になる場合がございます。予めご了承ください。

当社株主優待において、

①株主様限定優待サービス（**ドリームベッドClub Off**）により、全国で割引サービスを受けていただける（例：年間10千円特典恩恵の場合、 $10\text{千円}/1,000\text{株}=750\text{千円}=1.3\%$ 利回り）と同時に、

②当社商品の割引により大幅な割引サービスを受けられることから、



2023年3月期の予想配当利回りは3.9%ですが、上述①及び②の当社株主優待により、**それを上回る利回り**となります。今後とも内容を充実させてまいります。

6. 来期のトピックス



新工場建設の進捗

- ・ スプリング棟 6,660㎡
- ・ 所在地 : 広島県安芸高田市
- ・ 着工 : 2021年12月。
- ・ 終了 : 2022年 9月。
- ・ 稼働 : 2023年 1月。



次期工事として、

- ・ 縫製完成棟 9,272㎡
- ・ 着工 : 2022年12月。
- ・ 完工 : 2023年12月予定。
- ・ 稼働 : 2024年 1月予定。



生産能力は現工場に比して1.3倍、
生産効率は同1.1倍に増加。



**来るホテル向け需要の回復
による生産量増加に対しても
対応可能に。**

7. 最後に



広島ショールームのご案内

広島ショールーム



営業時間 9時30分～17時30分

定休日 水曜日、木曜日（祝祭日は営業）

住所 733-0812
広島県広島市西区己斐本町3-12-39
 GoogleMap

TEL 082-271-4201

FAX 082-271-4404

アクセス JR西広島駅、広電西広島駅から徒歩10分

ブログ ショールームの関連記事はこちら

[詳細へ](#)

広島市西区己斐本町3-12-39
本社併設のショールーム



安定的な成長	<ul style="list-style-type: none">・ マットレス、フレーム、ソファ、寝装品等の業界は急激な成長市場ではなく、安定的な成長が見込まれ、その中で当社は成長戦略を確実に遂行してまいります。
株主還元	<ul style="list-style-type: none">・ 安定的な配当と、株主優待の充実を図ります。
地域貢献	<ul style="list-style-type: none">・ 広島ของบริษัทとして、地元皆様に愛される会社となるべく、企業価値を向上させ、地域に貢献してまいります。

本日はご清聴、誠にありがとうございました。



- 本資料には、将来の業績に関する予想、計画、見通しなどの記述が含まれています。こうした記述は、将来の業績を保証するものではなく、リスクや不確実性を内包するものです。
- 将来の業績は、主要市場の経済情報、製品需要の変動、為替相場の影響、国内外の各種規制、会計基準・慣行等の変更により、大幅に異なる可能性があることをご留意ください。
- 本資料は情報の提供を目的として作成したものであり、本資料によって何らかの行動を勧誘するものではありません。

dream bed

(お問い合わせ先)
ドリームベッド株式会社 経営企画部
<https://www.dreambed.co.jp>
keiki@dreambed.co.jp